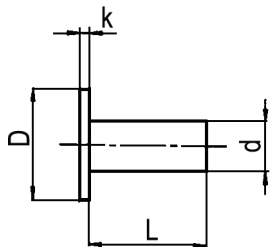


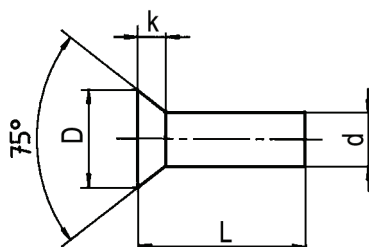
temovací nýt s plochou hlavou plný DIN 7338A



Materiál: ocel

d mm	vrtání mm	L mm	D mm	k mm	tt-číslo
3,0	3,1	6	5,3	0,9	20 111 30.066
		8			20 111 30.086
		10			20 111 30.106
		12			20 111 30.126
3,5	3,6	6	6,3	1,1	20 111 35.066
		8			20 111 35.086
		10			20 111 35.106
		12			20 111 35.126
4,0	4,1	8	7,1	1,2	20 111 40.086
		10			20 111 40.106
		12			20 111 40.126
		14			20 111 40.146
5,0	5,1	8	8,8	1,5	20 111 50.086
		10			20 111 50.106
		12			20 111 50.126
		14			20 111 50.146
		16			20 111 50.166
		18			20 111 50.186
20	20 111 50.206				
6,0	6,1	12	10,5	1,8	20 111 60.126
		14			20 111 60.146
		16			20 111 60.166
		18			20 111 60.186
		20			20 111 60.206
8,0	8,1	12	14,0	2,4	20 111 80.126
		14			20 111 80.146
		16			20 111 80.166
		18			20 111 80.186
		20			20 111 80.206
10,0	10,1	18	17,5	3,0	20 111 10.186
		20			20 111 10.206
		22			20 111 10.226

temovací nýt se zápustnou hlavou plný DIN 661

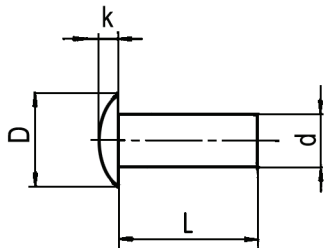


Materiál: ocel

d mm	vrtání mm	L mm	D mm	k mm	tt-číslo
3,0	3,1	6	6,0	1,5	20 121 30.066
		8			20 121 30.086
		10			20 121 30.106
		12			20 121 30.126
3,5	3,6	6	7,1	1,8	20 121 35.066
		8			20 121 35.086
		10			20 121 35.106
		12			20 121 35.126
4,0	4,1	8	8,0	2,0	20 121 40.086
		10			20 121 40.106
		12			20 121 40.126
		14			20 121 40.146
5,0	5,1	8	10,0	2,5	20 121 50.086
		10			20 121 50.106
		12			20 121 50.126
		14			20 121 50.146
		16			20 121 50.166
		18			20 121 50.186
20	20 121 50.206				
6,0	6,1	12	12,0	3,0	20 121 60.126
		14			20 121 60.146
		16			20 121 60.166
		18			20 121 60.186
		20			20 121 60.206
8,0	8,1	12	13,5	3,75	20 121 80.126
		14			20 121 80.146
		16			20 121 80.166
		18			20 121 80.186
		20			20 121 80.206
10,0	10,1	18	16,0	4,0	20 121 10.186
		20			20 121 10.206
		22			20 121 10.226

Jiná provedení průměrů, délek a materiálu lze objednat na základě předchozí poptávky.

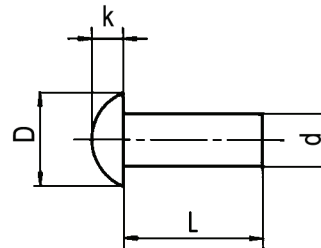
temovací nýt s čočkovitou hlavou plný DIN 674



Materiál: ocel

d mm	vrtání mm	L mm	D mm	k mm	tt-číslo
3,0	3,1	6	6,0	1,8	20 141 30.066
		8			20 141 30.086
		10			20 141 30.106
		12			20 141 30.126
3,5	3,6	6	7,0	2,1	20 141 35.066
		8			20 141 35.086
		10			20 141 35.106
		12			20 141 35.126
4,0	4,1	8	8,0	2,4	20 141 40.086
		10			20 141 40.106
		12			20 141 40.126
		14			20 141 40.146
5,0	5,1	8	10,0	3,0	20 141 50.086
		10			20 141 50.106
		12			20 141 50.126
		14			20 141 50.146
		16			20 141 50.166
		18			20 141 50.186
20	20 141 50.206				
6,0	6,1	12	12,0	3,6	20 141 60.126
		14			20 141 60.146
		16			20 141 60.166
		18			20 141 60.186
		20			20 141 60.206
8,0	8,1	12	15,0	6,0	20 141 80.126
		14			20 141 80.146
		16			20 141 80.166
		18			20 141 80.186
		20			20 141 80.206
10,0	10,1	18	18,0	7,0	20 141 10.186
		20			20 141 10.206
		22			20 141 10.226

temovací nýt s půlkulatou hlavou plný DIN 660

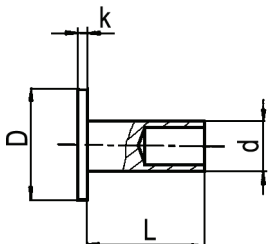


Materiál: ocel

d mm	vrtání mm	L mm	D mm	k mm	tt-číslo
3,0	3,1	6	5,3	1,8	20 131 30.066
		8			20 131 30.086
		10			20 131 30.106
		12			20 131 30.126
3,5	3,6	6	6,3	2,1	20 131 35.066
		8			20 131 35.086
		10			20 131 35.106
		12			20 131 35.126
4,0	4,1	8	7,1	2,4	20 131 40.086
		10			20 131 40.106
		12			20 131 40.126
		14			20 131 40.146
5,0	5,1	8	8,8	3,0	20 131 50.086
		10			20 131 50.106
		12			20 131 50.126
		14			20 131 50.146
		16			20 131 50.166
		18			20 131 50.186
20	20 131 50.206				
6,0	6,1	12	10,5	3,6	20 131 60.126
		14			20 131 60.146
		16			20 131 60.166
		18			20 131 60.186
		20			20 131 60.206
8,0	8,1	12	13,0	5,5	20 131 80.126
		14			20 131 80.146
		16			20 131 80.166
		18			20 131 80.186
		20			20 131 80.206
10,0	10,1	18	16,0	6,5	20 131 10.186
		20			20 131 10.206
		22			20 131 10.226

Jiná provedení průměrů, délek a materiálu lze objednat na základě předchozí poptávky.

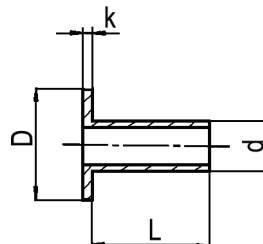
temovací nýt s plochou hlavou polodutý DIN 7338B



Materiál: ocel

d mm	vrtání mm	L mm	D mm	k mm	tt-číslo
3,0	3,1	6	5,3	0,9	20 211 30.066
		8			20 211 30.086
		10			20 211 30.106
		12			20 211 30.126
3,5	3,6	6	6,3	1,1	20 211 35.066
		8			20 211 35.086
		10			20 211 35.106
		12			20 211 35.126
4,0	4,1	8	7,1	1,2	20 211 40.086
		10			20 211 40.106
		12			20 211 40.126
		14			20 211 40.146
5,0	5,1	8	8,8	1,5	20 211 50.086
		10			20 211 50.106
		12			20 211 50.126
		14			20 211 50.146
		16			20 211 50.166
		18			20 211 50.186
20	20 211 50.206				
6,0	6,1	12	10,5	1,8	20 211 60.126
		14			20 211 60.146
		16			20 211 60.166
		18			20 211 60.186
		20			20 211 60.206
8,0	8,1	12	14,0	2,4	20 211 80.126
		14			20 211 80.146
		16			20 211 80.166
		18			20 211 80.186
		20			20 211 80.206
10,0	10,1	18	17,5	3,0	20 211 10.186
		20			20 211 10.206
		22			20 211 10.226

temovací nýt s plochou hlavou dutý DIN 7338C

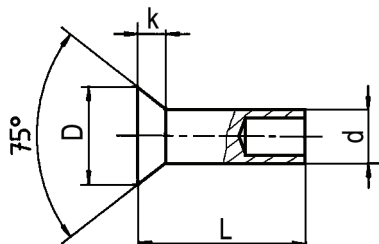


Materiál: ocel

d mm	vrtání mm	L mm	D mm	k mm	tt-číslo
3,0	3,1	6	5,3	0,9	20 311 30.066
		8			20 311 30.086
		10			20 311 30.106
		12			20 311 30.126
3,5	3,6	6	6,3	1,1	20 311 35.066
		8			20 311 35.086
		10			20 311 35.106
		12			20 311 35.126
4,0	4,1	8	7,1	1,2	20 311 40.086
		10			20 311 40.106
		12			20 311 40.126
		14			20 311 40.146
5,0	5,1	8	8,8	1,5	20 311 50.086
		10			20 311 50.106
		12			20 311 50.126
		14			20 311 50.146
		16			20 311 50.166
		18			20 311 50.186
20	20 311 50.206				
6,0	6,1	12	10,5	1,8	20 311 60.126
		14			20 311 60.146
		16			20 311 60.166
		18			20 311 60.186
		20			20 311 60.206
8,0	8,1	12	14,0	2,4	20 311 80.126
		14			20 311 80.146
		16			20 311 80.166
		18			20 311 80.186
		20			20 311 80.206
10,0	10,1	18	17,5	3,0	20 311 10.186
		20			20 311 10.206
		22			20 311 10.226

Jiná provedení průměrů, délek a materiálu lze objednat na základě předchozí poptávky.

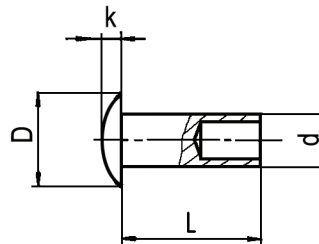
temovací nýt se zápustnou hlavou polodutý DIN 6792



Materiál: ocel

d mm	vrtání mm	L mm	D mm	k mm	tt-číslo
3,0	3,1	6	6,0	1,5	20 221 30.066
		8			20 221 30.086
		10			20 221 30.106
		12			20 221 30.126
3,5	3,6	6	7,1	1,8	20 221 35.066
		8			20 221 35.086
		10			20 221 35.106
		12			20 221 35.126
4,0	4,1	8	8,0	2,0	20 221 40.086
		10			20 221 40.106
		12			20 221 40.126
		14			20 221 40.146
5,0	5,1	8	10,0	2,5	20 221 50.086
		10			20 221 50.106
		12			20 221 50.126
		14			20 221 50.146
		16			20 221 50.166
		18			20 221 50.186
20	20 221 50.206				
6,0	6,1	12	12,0	3,0	20 221 60.126
		14			20 221 60.146
		16			20 221 60.166
		18			20 221 60.186
		20			20 221 60.206
8,0	8,1	12	13,5	3,75	20 221 80.126
		14			20 221 80.146
		16			20 221 80.166
		18			20 221 80.186
		20			20 221 80.206
10,0	10,1	18	16,0	4,0	20 221 10.186
		20			20 221 10.206
		22			20 221 10.226

temovací nýt s čočkovitou hlavou polodutý DIN 6791



Materiál: ocel

d mm	vrtání mm	L mm	D mm	k mm	tt-číslo
3,0	3,1	6	6,0	1,8	20 241 30.066
		8			20 241 30.086
		10			20 241 30.106
		12			20 241 30.126
3,5	3,6	6	7,0	2,1	20 241 35.066
		8			20 241 35.086
		10			20 241 35.106
		12			20 241 35.126
4,0	4,1	8	8,0	2,4	20 241 40.086
		10			20 241 40.106
		12			20 241 40.126
		14			20 241 40.146
5,0	5,1	8	10,0	3,0	20 241 50.086
		10			20 241 50.106
		12			20 241 50.126
		14			20 241 50.146
		16			20 241 50.166
		18			20 241 50.186
20	20 241 50.206				
6,0	6,1	12	12,0	3,6	20 241 60.126
		14			20 241 60.146
		16			20 241 60.166
		18			20 241 60.186
		20			20 241 60.206
8,0	8,1	12	15,0	6,0	20 241 80.126
		14			20 241 80.146
		16			20 241 80.166
		18			20 241 80.186
		20			20 241 80.206
10,0	10,1	18	18,0	7,0	20 241 10.186
		20			20 241 10.206
		22			20 241 10.226

Jiná provedení průměrů, délek a materiálu lze objednat na základě předchozí poptávky.